

S.A.R.L. Evgeniia Russian Nail Art

N° SIRET 91773765200011

Déclaration d'activité enregistrée sous le numéro 76341190534
auprès du Préfet de la région Occitanie



EVGENIIA ✨
RUSSIAN NAIL ART

Formation

**Manucure Russe avec Alignement de la plaque onguulaire
et Pose de Vernis Semi-Permanent**



WWW.EVGENIIA.COM

Les objectifs de formation

Vous recherchez :

- une reconversion professionnelle ?
- apprendre un nouveau métier ?
- solidifier vos acquis ou faire une remise à niveau ?
- pratiquer le Nail Art et la décoration des ongles ?

Evgeniia Russian Nail Art, école de formation, vous accompagne dans l'apprentissage des techniques professionnelles de manucure.

En petits groupes, ou individuellement, votre parcours personnalisé et le suivi de votre progression seront au centre de nos attentions. Que vous souhaitiez travailler à votre compte, compléter une formation initiale, être salarié, la formation de manucure vous ouvrira des perspectives d'activités dans un secteur toujours en forte croissance.

Nos formations sont accessibles sans CAP esthétique, et concernent tout public.

Présentation des formations

S'étalant sur un ou plusieurs jours, chacune de nos formations inclut une partie théorique et pratique. Nous nous tiendrons à votre disposition pour vous orienter sur la formation la plus adaptée à vos souhaits.

La formation de base se déroule sur 3 journées pour une durée de 21h avec possibilité de prolongation dans le but de parfaire la pratique.

Dans le cadre de nos formations, **nous mettrons à votre disposition** pour les cours les outils pédagogiques suivants : ponceuse, aspirateur de table, lampe LED/UV, matériels jetables etc.

Vous devrez par ailleurs vous procurer le «kit professionnel»* : les embouts, la pince à envie et un pinceau fin.

(Ce kit peut être acheté directement sur place)





FORMATION 3 JOURS

Lieu de formation : 8 avenue de la Fontvin, 34970 Lattes

Temps de formation : 21h

Tarif en groupe (3 personnes maximum) : 1290 euros

Tarif individuel : 1590 euros

Dates : du lundi au vendredi (généralement de 10h à 13h puis pause déjeuner. Reprise 14h à 18h)

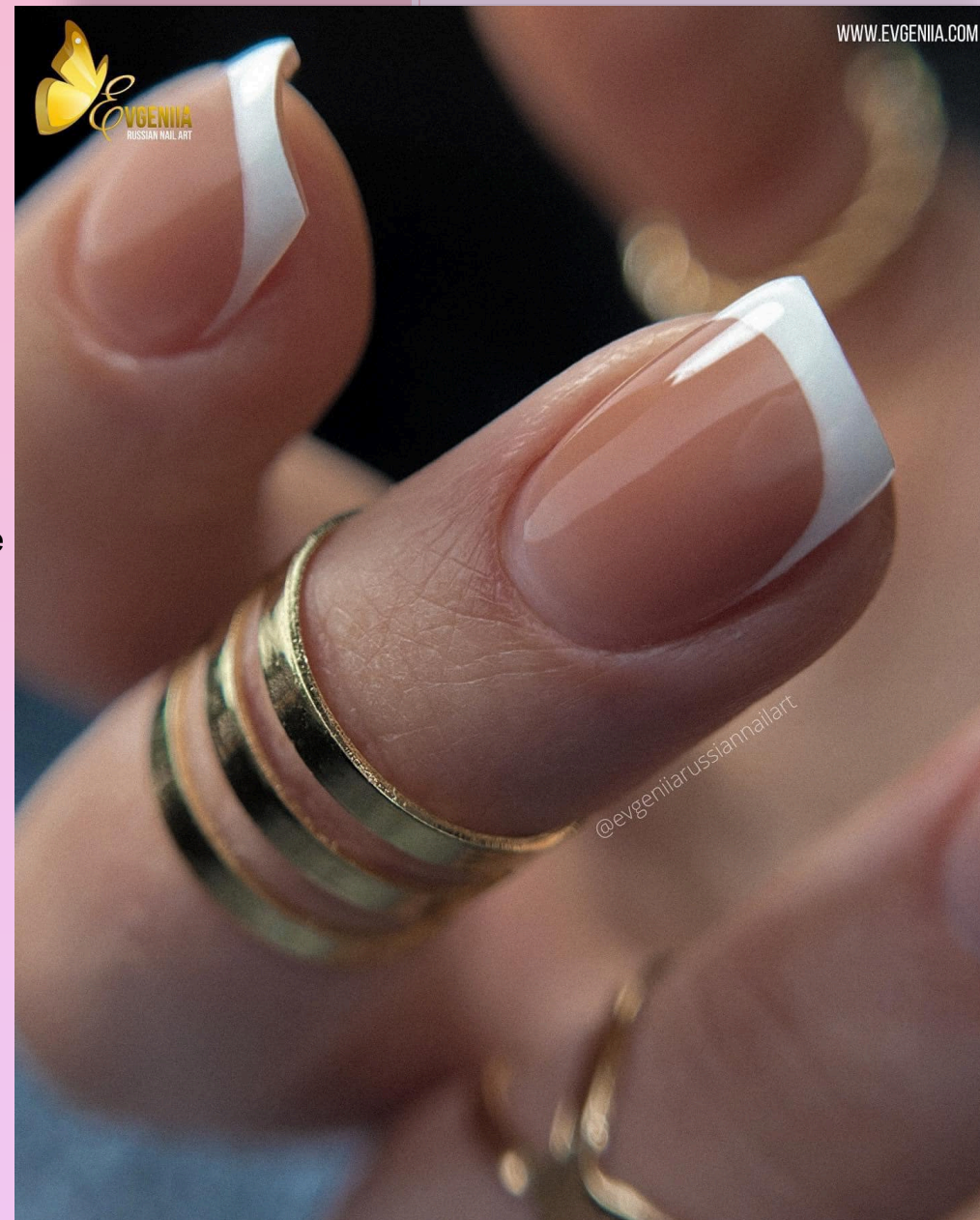
Objectif pédagogique :

À l'issue de la formation, vous serez apte à :

- maîtriser la technique de dépose
- comprendre toutes les subtilités d'une manucure parfaite, profonde, propre et sûre ;
- comprendre toutes les étapes d'utilisation et de maintenance des outils de manucure selon les normes sanitaires et épidémiologiques ;
- maîtriser la technique d'alignement et de renforcement des ongles ;
- maîtriser la technique de pose de vernis semi-permanent sous la cuticule (afin de prolonger le temps de repousse)

1^{ère} journée. Théorie.

- Désinfection, nettoyage préalable, stérilisation, stockage des instruments
- Aperçu des outils de travail
- Types d'embouts, pinces à envies
- Poste de travail du spécialiste. Équipement. Sécurité.
- Matériels de travail
- Constitution de l'appareil unguéal
- Contre-indications à la pose de vernis
- Étapes de mise en œuvre de la manucure combinée
- Dépose sécurisée de vernis semi-permanent avec un embout en carbure
- Limage des formes : carré, carré arrondi, ovale
- Ouverture de repli sus-unguéal (proximal)
- Travail avec l'embout « flamme »
- Coupe avec pince à envies
- Polissage de la peau
- Préparation de l'ongle
- Alignement de la plaque onguulaire
- Pose de vernis semi-permanent. Technique de travail avec un pinceau fin, pose de vernis semi-permanent "sous la cuticule"
- Pose de top coat



1^{ère} journée. Pratique.

- Désinfection, nettoyage préalable, stérilisation, stockage des instruments
- Pratique sur les capsules : dépose, limage des formes (carré, carré arrondi, ovale)
- Pratique sur soi-même
- Nettoyage du lieu de travail



2^{ème} journée. Théorie.

- Étapes de mise en œuvre de la manucure combinée
- Dépose sécurisée de vernis semi-permanent avec un embout en carbure
- Limage des formes : amande
- Ouverture de repli sus-unguéal (proximal)
- Travail avec l'embout « flamme »
- Coupe avec pince à envies
- Polissage
- Préparation de l'ongle
- Alignement de la plaque onguolaire
- Pose de vernis semi-permanent. Technique de travail avec pinceau fin, pose de vernis semi-permanent "sous la cuticule"
- Pose de top coat



2^{ème} journée. Pratique.

- Désinfection, nettoyage préalable, stérilisation, stockage des instruments
- Pratique sur les capsules : dépose, limage des formes (amande)
- Pratique sur un modèle :
 - dépose à la ponceuse avec un embout en carbure en toute sécurité
 - limage des formes
 - préparation de la plaque de l'ongle pour le revêtement de vernis semi-permanent
 - manucure russe combinée
 - alignement de la plaque ongulaire
 - pose de vernis semi-permanent « sous la cuticule »
 - pose de top coat
- Nettoyage du lieu de travail



3^{ème} journée. Pratique.

- Désinfection, nettoyage préalable, stérilisation, stockage des instruments
- Pratique sur un modèle :
 - dépose à la ponceuse avec un embout au carbure en toute sécurité
 - limage des formes
 - préparation de la plaque de l'ongle pour le revêtement de vernis semi-permanent
 - manucure russe combinée / à la ponceuse
 - alignement de la plaque ongulaire
 - pose de vernis semi-permanent « sous la cuticule »
 - pose de top coat
- Nettoyage du lieu de travail



*« Kit Professionnel » :

1. Embout en carbure 500.104.275.176.060 bleu
2. Embout en carbure 500.104.274.140.050 (302001) rouge
3. Embout en carbure 500.104.161.190.060 (407102) vert
4. Embout en carbure 500.104.186.190.023 (404902) vert
5. Embout diamant Flemme 104.243.080.018 bleu
6. Embout diamant Flemme 243.514.021 rouge
7. Embout diamant Flemme (bout arrondi) 104.244.100.021 bleu
8. Embout diamant Balle 104.254.060.025 (856) bleu
9. Embout diamant Balle 104.254.060.025 (856) rouge
10. Embout diamant Cylindre (bout arrondi) 104.260.120.050 rouge
11. Embout Boule 104.001.000.040 rouge
12. Polissoir silicon carbure (eponge) marron (rude)
13. Pince à envie Staleks Pro Smart 50 NS-50-5 mm ou
Staleks Pro Smart 50 NS-50-7mm ou Staleks Pro Smart 10 NS-10-5 mm
ou Staleks Pro Smart 10 NS-10-7 mm
14. Pinceau fin 7mm

Prix du kit :115 €



Liste donnée à titre indicative. Peut être sujette à modification.

CONDITIONS D'ACCES

Les locaux se situent **8 avenue de la Fontvin, bat.A, Lattes**. A moins de 10min en voiture de Montpellier et de l'aéroport. Une place de parking privée vous est réservée, possibilités de se garer également sur la voirie (parking non payant)

Des toilettes privées sont accessibles au sein des locaux.

Des établissements de restauration se trouvent à proximité (restaurant et snack à moins de 100 mètres, centre commercial à 10 minutes à pied)

Nous pouvons vous assister dans la réservation d'un logement (hôtel, chambre d'hôte, B&B...) si vous nous en faites la demande.

CONTACT

Pour tout renseignement complémentaire,
je vous invite à nous contacter par :

Mail :

contact@evgeniia.com

Téléphone :

06 45 47 02 69

Internet :

<https://www.evgeniia.com/>

Page Instagram :

<https://www.instagram.com/evgeniiaRussianNailArt/>

Page Facebook :

<https://www.facebook.com/EvgeniiaRussianNailArt>



S.A.R.L. Evgeniia Russian Nail Art

N° SIRET 91773765200011

Déclaration d'activité enregistrée sous le numéro 76341190534
auprès du Préfet de la région Occitanie